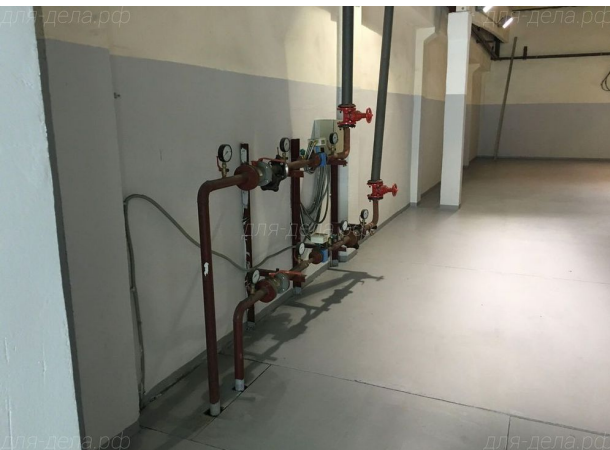


АРЕНДА ПРОИЗВОДСТВЕННО-СКЛАДСКОГО ПОМЕЩЕНИЯ 659,83 м²

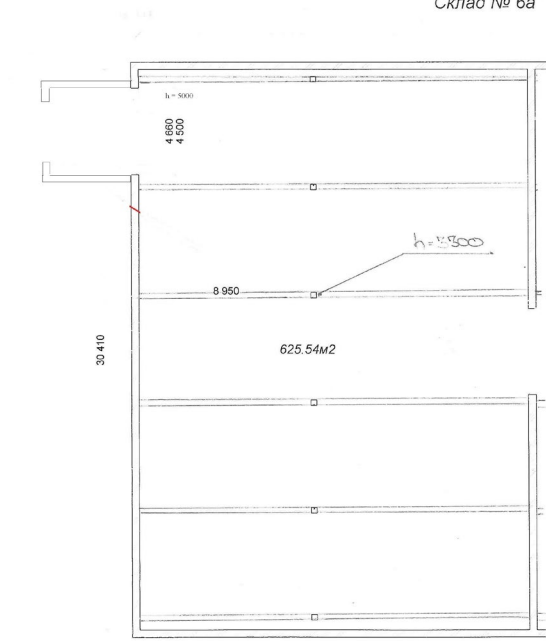


ХАРАКТЕРИСТИКИ ПОМЕЩЕНИЯ

- Общая площадь помещения **659,83 м²**
- Этажность помещения - 1 этаж
- Тип кровли - профнастил
- Рабочая высота – 6 м.
- Электричество 50 кВт с возможностью увеличения
- Отопление
- Полы - бетон, "антипыль"
- Помещение имеет: ворота - высота 2,8 м, ширина 2,9 м.
- Ip-телефония, скоростной интернет
- Огороженная, освещенная территория
- Круглосуточное видеонаблюдение
- Возможность аренды комфортабельных помещений под офис площадью от 20 кв.м.
- Общежитие на территории

ПЛАН ПОМЕЩЕНИЯ

Склад № 6а



Стоимость аренды за 1 кв.м. в месяц без учета НДС:

- производственные (складские) помещения – 440 руб.

Тарифы на коммунальные услуги:

| Наименование | ед. изм. | без НДС | НДС 20% | с НДС | Цена за ед. изм. |
|---------------|----------------|---------|---------|---------|------------------|
| отопление | гкал | 2002,89 | 400,58 | 2403,47 | 2403,47 |
| подпитка | м ³ | 83,20 | 16,64 | 99,84 | 99,84 |
| хоз. вода | м ³ | 31,12 | 6,22 | 37,34 | 37,34 |
| фек. стоки | м ³ | 32,31 | 6,46 | 38,77 | 38,77 |
| эл. снабжение | кВт. ч. | 7,43 | 1,49 | 8,92 | 8,92 |

Место нахождения: Московская область, г. Ступино, ул. Транспортная, владение 22/2 (80 км. МКАД по Каширскому шоссе, трасса М4-Дон

Для обсуждения звоните по тел: 8 (495) 768-30-50