

АРЕНДА ПРОИЗВОДСТВЕННО-СКЛАДСКОГО ПОМЕЩЕНИЯ

№3

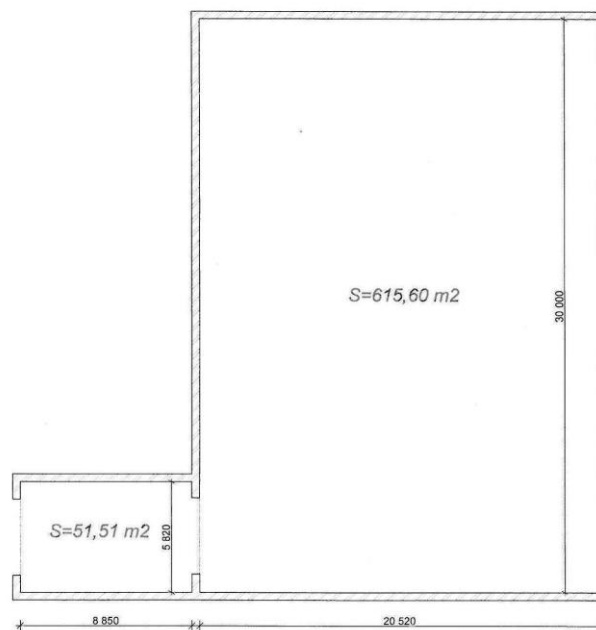
667,11 м²



ХАРАКТЕРИСТИКИ ПОМЕЩЕНИЯ

- Общая площадь помещения **667,11 м²** (производственная площадь 667,11м²)
- Этажность помещения – 1 этаж
- Тип кровли – ЖБИ, профнастил
- Высота до низа фермы – 5,5 м
- Электричество 50 кВт (с возможностью увеличения)
- Полы - бетон, "антипыль"
- Ворота: высота – 2,9 м, ширина – 3 м
- Помещение имеет: отопление, естественную вентиляцию
- Огороженная, освещенная территория
- Круглосуточное видеонаблюдение
- Столовая, общежитие

ПЛАН ПОМЕЩЕНИЯ

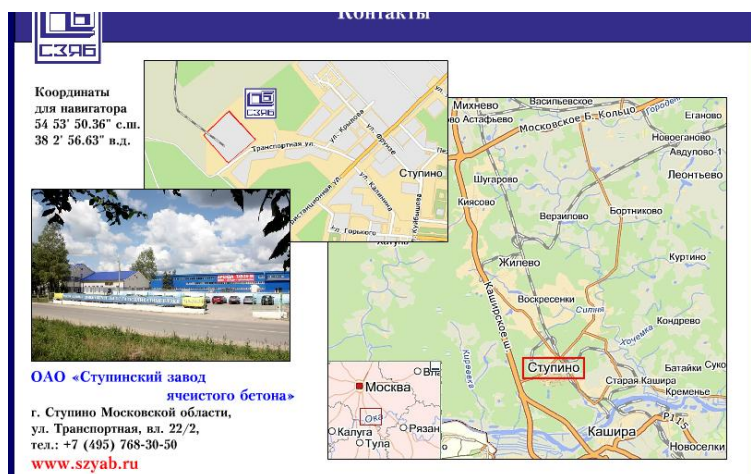


Стоимость аренды за 1 кв.м. в месяц без учета НДС:
- производственные (складские) помещения – 300 руб.

Тарифы на коммунальные услуги:

Наименование	ед. изм.	без НДС	НДС 20%	с НДС	Цена за ед. изм.
техническая вода	м ³	8,60	1,72	10,32	10,32
отопление	Гкал	1124,41	224,88	1349,29	1349,29
подпитка	тн	67,34	13,46	80,80	80,80
хоз.пит.вода	м ³	27,53	5,50	33,03	33,03
фек.стоки	м ³	27,78	5,55	33,33	33,33
электроэнергия	кВт. ч.	5,24	1,06	6,30	6,30

Место нахождения: Московская область, г. Ступино, ул. Транспортная, владение 22/2 (80 км. МКАД по Каширскому шоссе, трасса М4-Дон)



Для обсуждения звоните по тел: **8 (495) 768-30-50**