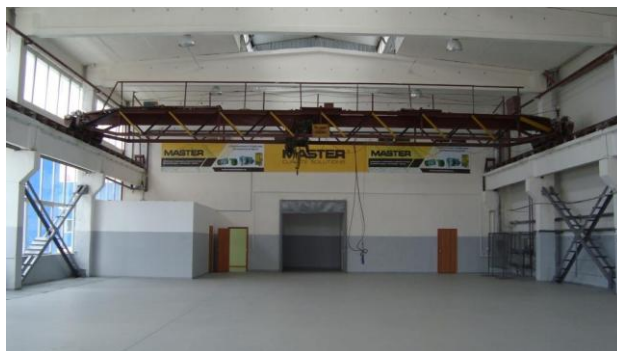


# АРЕНДА ПРОИЗВОДСТВЕННО-СКЛАДСКОГО ПОМЕЩЕНИЯ

№12

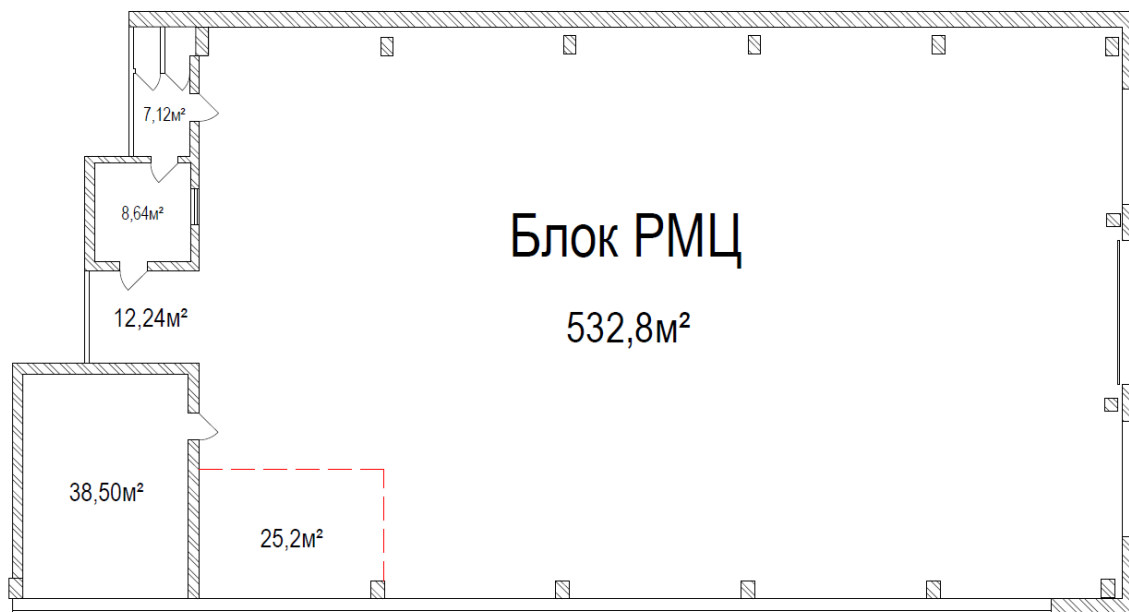
624,5 м<sup>2</sup>



## **ХАРАКТЕРИСТИКИ ПОМЕЩЕНИЯ**

- Общая площадь помещения **624,5 м<sup>2</sup>** (производственная площадь 570,24м<sup>2</sup> + площадь вспомогательных (офисных) помещений 54,26м<sup>2</sup>)
- Этажность помещения - 1 этаж
- Тип кровли – ЖБИ, профнастил
- Высота до низа фермы – 9м
- Кран-балка грузоподъемностью 5тн.
- Электричество 50 кВт (с возможностью увеличения)
- Полы – бетон, "антипыль"
- Ворота (высота 4 м, ширина 4,5 м)
- Помещение имеет: отопление, водоснабжение, канализацию, вентиляцию
- Ip -телефонию, скоростной интернет
- Огороженная, освещенная территория
- Круглосуточное видеонаблюдение
- Столовая, общежитие

## ПЛАН ПОМЕЩЕНИЯ



### Стоимость аренды за 1 кв.м. в месяц без учета НДС:

- производственные (складские) помещения – 300 руб.
- вспомогательные (офисные) помещения – 600 руб.

### Тарифы на коммунальные услуги:


Наименование	ед. изм.	без НДС	НДС 20%	с НДС	Цена за ед. изм.
техническая вода	м³	8,60	1,72	10,32	10,32
отопление	гкал	1124,41	224,88	1349,29	1349,29
подпитка	тн	67,34	13,46	80,80	80,80
хоз.пит.вода	м³	27,53	5,50	33,03	33,03
фек.стоки	м³	27,78	5,55	33,33	33,33
электроэнергия	кВт. ч.	5,24	1,06	6,30	6,30

Место нахождения: Московская область, г. Ступино, ул. Транспортная, владение 22/2 (80 км. МКАД по Каширскому шоссе, трасса М4-Дон)

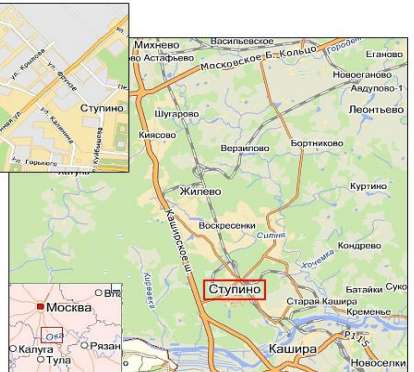
**Контакты**

**СЗЯБ**

Координаты для навигатора  
54 53' 50.36" с.ш.  
38 2' 56.63" в.д.



**ОАО «Ступинский завод ячеистого бетона»**  
г. Ступино Московской области,  
ул. Транспортная, вл. 22/2,  
тел.: +7 (495) 768-30-50  
[www.szyab.ru](http://www.szyab.ru)



Для обсуждения звоните по тел: **8 (495) 768-30-50**