

АРЕНДА ПРОИЗВОДСТВЕННО-СКЛАДСКОГО

ПОМЕЩЕНИЯ №17

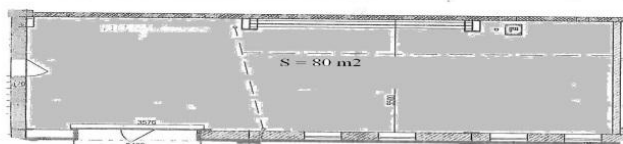
84,13 м2



ХАРАКТЕРИСТИКИ ПОМЕЩЕНИЯ

- Общая площадь производственно-складского помещения 84,13 м2 (производственно-складская площадь 82,12 м2, площадь вспомогательного помещения 2,01 м2)
- Этажность: 1 этаж.
- Тип кровли: ЖБИ, профнастил.
- Высота до низа фермы – 4,2 м
- Электричество – 25 кВт (с возможностью увеличения)
- Сан узел - 2,01 кв. м.
- Полы – бетон, «антипыль».
- Ворота (высота 2,8, ширина 2,9).
- Помещение имеет: отопление, водоснабжение, канализацию, вентиляцию
- Ip-телефонию, скоростной интернет.
- Огороженная, освещенная территория.
- Круглосуточное видеонаблюдение.
- Столовая, общежитие.

ПЛАН ПОМЕЩЕНИЯ



Стоимость аренды за 1 кв. м. в месяц без учета НДС:

- производственные (складские) помещения – 300 руб.
- вспомогательные помещения – 600 руб.

Тарифы на коммунальные услуги:

Наименование	ед. изм.	без НДС	НДС 20%	с НДС	Цена за ед. изм.
техническая вода	м ³	8,60	1,72	10,32	10,32
отопление	гкал	1124,41	224,88	1349,29	1349,29
подпитка	тн	67,34	13,46	80,80	80,80
хоз.пит.вода	м ³	27,53	5,50	33,03	33,03
фек.стоки	м ³	27,78	5,55	33,33	33,33
электроэнергия	кВт. ч.	5,24	1,06	6,30	6,30

Место нахождения: Московская область, г. Ступино, ул. Транспортная, владение 22/2 (80 км. МКАД по Каширскому шоссе, трасса М4-Дон)

Контакты

Координаты для навигатора
54 53' 50.36" с.ш.
38 2' 56.63" в.д.



ОАО «Ступинский завод ячеистого бетона»
г. Ступино Московской области,
ул. Транспортная, вл. 22/2,
тел.: +7 (495) 768-30-50
www.szyab.ru



Для обсуждения звоните по тел: **8 (495) 768-30-50**