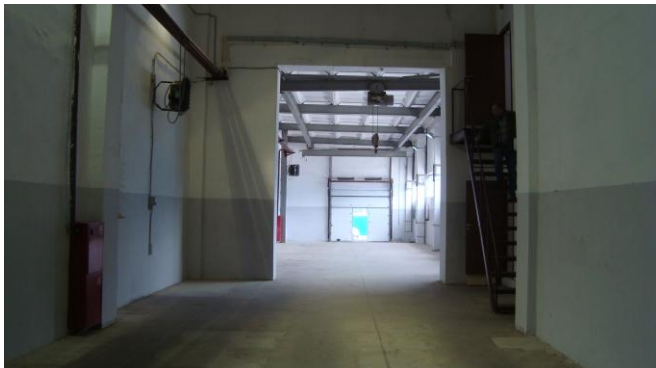


АРЕНДА ПРОИЗВОДСТВЕННО-СКЛАДСКОГО ПОМЕЩЕНИЯ

№16

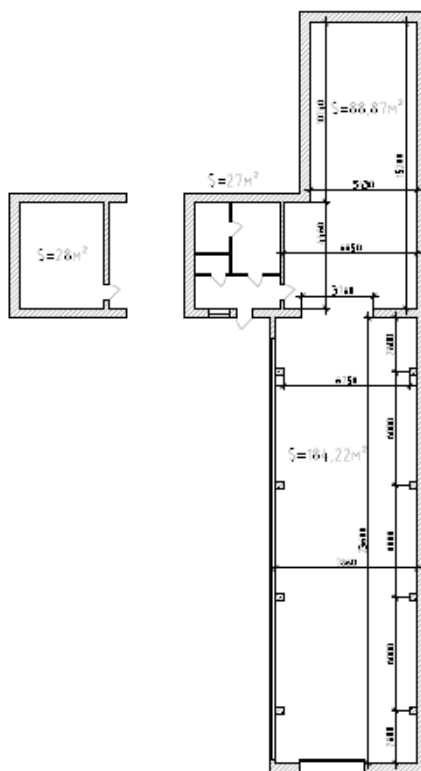
324,34 м²



ХАРАКТЕРИСТИКИ ПОМЕЩЕНИЯ

- Общая площадь помещения **324,34 м²** (производственная площадь 275,77 м² + площадь вспомогательных (офисных) помещений 48,57 м²)
- Этажность: производственные помещения – 1этаж, офисные помещения – 2 этажа
- Тип кровли – ЖБИ, профнастил
- Высота до низа фермы – 6,3м
- Кран-балка грузоподъемностью 2 тн.
- Электричество 100 кВт (с возможностью увеличения)
- Полы – бетон, "антипыль"
- Ворота (высота 3 м, ширина 3 м)
- Помещение имеет: отопление, водоснабжение, канализацию, вентиляцию
- Ip -телефонию, скоростной интернет
- Огороженная, освещенная территория
- Круглосуточное видеонаблюдение
- Столовая, общежитие

ПЛАН ПОМЕЩЕНИЯ



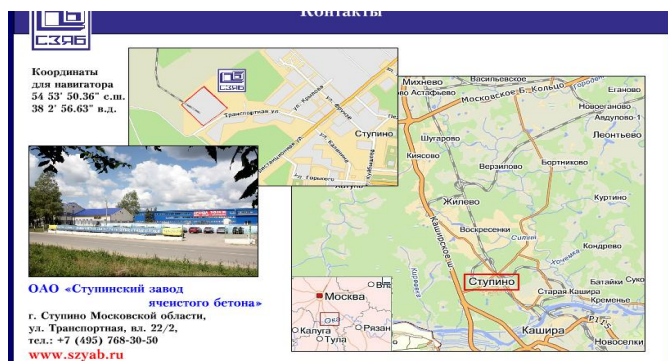
Стоимость аренды за 1 кв.м. в месяц без учета НДС:

- производственные (складские) помещения – 300 руб.
- вспомогательные (офисные) помещения – 600 руб.

Тарифы на коммунальные услуги:

Наименование	ед. изм.	без НДС	НДС 20%	с НДС	Цена за ед. изм.
техническая вода	м ³	8,60	1,72	10,32	10,32
отопление	гкал	1124,41	224,88	1349,29	1349,29
подпитка	тн	67,34	13,46	80,80	80,80
хоз.пит.вода	м ³	27,53	5,50	33,03	33,03
фек.стоки	м ³	27,78	5,55	33,33	33,33
электроэнергия	кВт. ч.	4,96	0,99	5,95	5,95

Место нахождения: Московская область, г. Ступино, ул. Транспортная, владение 22/2 (80 км. МКАД по Каширскому шоссе, трасса М4-Дон)



Для обсуждения звоните по тел: **8 (495) 768-30-50**