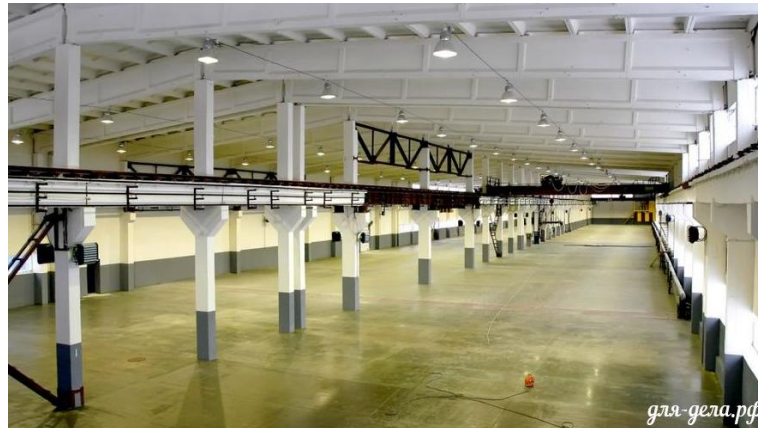


# АРЕНДА ПРОИЗВОДСТВЕННО-СКЛАДСКОГО ПОМЕЩЕНИЯ

№1

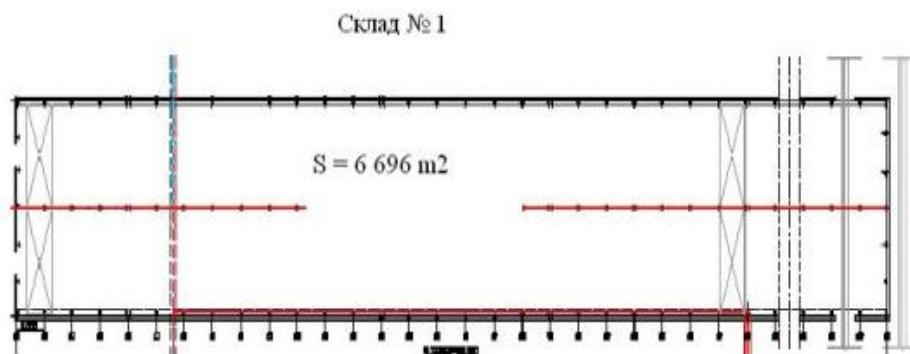
6696 м<sup>2</sup>



## **ХАРАКТЕРИСТИКИ ПОМЕЩЕНИЯ**

- Общая площадь помещения **6 696 м<sup>2</sup>**  
(производственно-складская площадь: 6450 м<sup>2</sup> + офисная 246 м<sup>2</sup>)
- Этажность помещения – 1 этаж
- Тип кровли – ЖБИ, профнастил
- Рабочая высота: – 11,7 м
- Кран-балка грузоподъемностью: есть, две г/п. 10 т
- Высота подъема кран-балки - 4,5м.
- Электричество 800 кВт (с возможностью увеличения)
- Полы - бетон, "антипыль", нагрузка 5 т/м<sup>2</sup>
- Ворота в количестве 8 шт. (высота 4 м., ширина 4 м.)
- Ж/Д пути: один
- Помещение имеет: отопление, водоснабжение, канализацию, вентиляцию, ip - телефонию, скоростной интернет
- Огороженная, освещенная территория
- Круглосуточное видеонаблюдение
- Столовая, общежитие

## ПЛАН ПОМЕЩЕНИЯ



### Стоимость аренды за 1 кв.м. в месяц без учета НДС:

- производственные (складские) помещения – 300 руб.
- вспомогательные (офисные) помещения – 600 руб.

### Тарифы на коммунальные услуги:

Наименование	ед. изм.	без НДС	НДС 20%	с НДС	Цена за ед. изм.
техническая вода	м <sup>3</sup>	8,60	1,72	10,32	10,32
отопление	гкал	1124,41	224,88	1349,29	1349,29
подпитка	тн	67,34	13,46	80,80	80,80
хоз.пит.вода	м <sup>3</sup>	27,53	5,50	33,03	33,03
фек.стоки	м <sup>3</sup>	27,78	5,55	33,33	33,33
электроэнергия	кВт. ч.	5,24	1,06	6,30	6,30

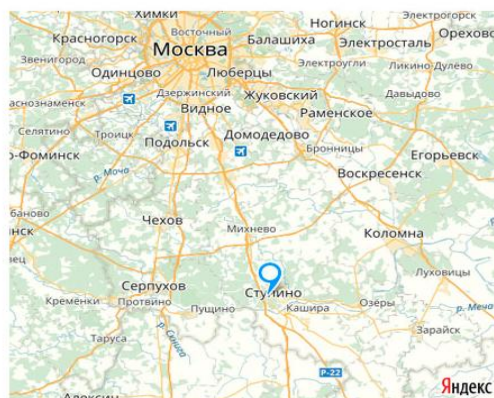
Место нахождения: Московская область, г. Ступино, ул. Транспортная, владение 22/2 (87 км. МКАД по Каширскому шоссе, трасса М4-Дон)



**Московская область  
город Ступино  
улица Транспортная  
владение 22/2**

**8(495)768-30-50**

**<http://для-дела.рф>**



**Для обсуждения звоните по тел: 8 (495) 768-30-50**