

# АРЕНДА ПРОИЗВОДСТВЕННО-СКЛАДСКОГО ПОМЕЩЕНИЯ

№5

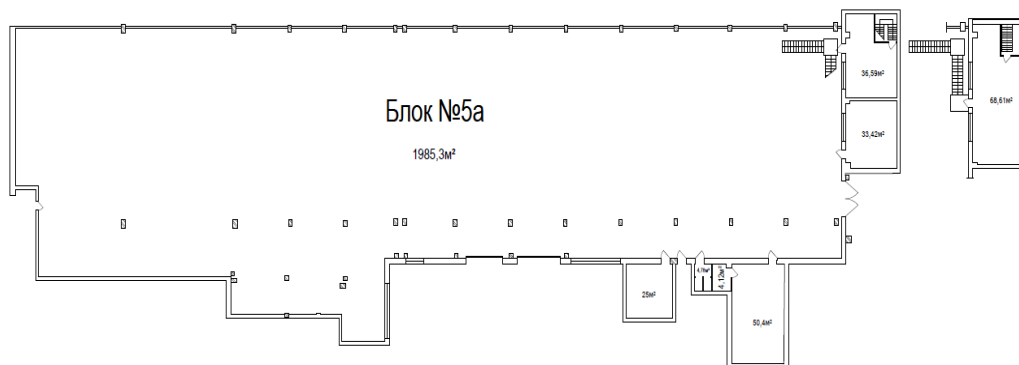
2208,22 м<sup>2</sup>



## ХАРАКТЕРИСТИКИ ПОМЕЩЕНИЯ

- Общая площадь: 2208,22 м<sup>2</sup>
- Производственно-складская площадь: 1985,30 м<sup>2</sup>
- Офисная площадь: 222,92 м<sup>2</sup>
- Тип кровли – ЖБИ, профнастил
- Электричество: 400 кВт (с возможностью увеличения)
- Рабочая высота: 10 метров
- Покрытие пола: бетон, "антипыль"
- Нагрузка на пол: 5 т/м<sup>2</sup>
- Ж/Д пути: есть, один
- Кран-балки: есть, одна г/п 10т
- Ворота: 2 штуки
- Водоснабжение
- Канализация
- Отопление
- Вентиляция
- Интернет
- Телефония
- Комфортабельные офисные помещения
- Огороженная, освещенная территория
- Круглосуточное видеонаблюдение
- Столовая, общежитие

## ПЛАН ПОМЕЩЕНИЯ



**Стоимость аренды за 1 кв.м. в месяц без учета НДС:**

- производственные (складские) помещения – 275 руб.
- вспомогательные (офисные) помещения – 550 руб.

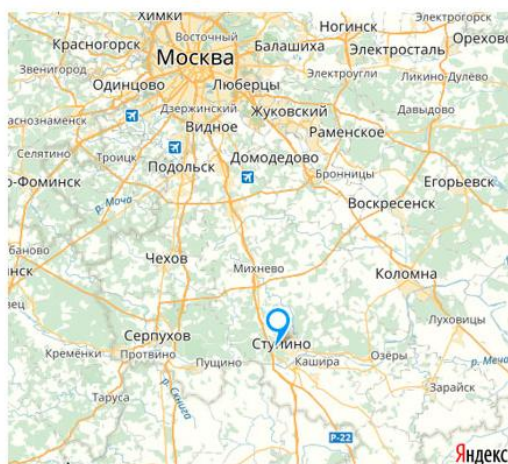
**Тарифы на коммунальные услуги:**

Наименование	ед. изм.	без НДС	НДС 18%	с НДС	Цена за ед. изм.
техническая вода	м <sup>3</sup>	8,60	1,55	10,15	10,15
отопление	гкал	1005,90	181,06	1186,96	1186,96
подпитка	тн	60,55	10,90	71,45	71,45
хоз.пит.вода	м <sup>3</sup>	24,38	4,39	28,77	28,77
фек.стоки	м <sup>3</sup>	22,47	4,04	26,51	26,51
электроэнергия	кВт. ч.	4,96	0,89	5,85	5,85

Место нахождения: Московская область, г. Ступино, ул. Транспортная, владение 22/2 (87 км. МКАД по Каширскому шоссе, трасса М4-Дон)



Московская область  
город Ступино  
улица Транспортная  
владение 22/2  
8(495)768-30-50  
<http://для-дела.рф>



Для обсуждения звоните по тел: **8 (495) 768-30-50**