

АРЕНДА ПРОИЗВОДСТВЕННО-СКЛАДСКОГО ПОМЕЩЕНИЯ

№4

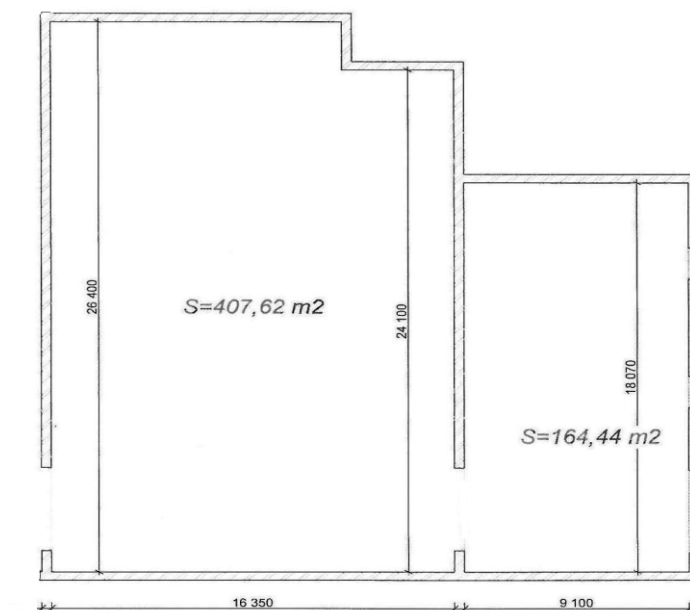
587 м²



ХАРАКТЕРИСТИКИ ПОМЕЩЕНИЯ

- Общая площадь помещения **587 м²**
- Производственно-складская площадь – 569 м²
- Вспомогательная (офисная) площадь – 18 м²
- Этажность помещения – 1 этаж
- Рабочая высота – 5,5 м
- Тип кровли – ЖБИ, профнастил
- Электричество 50 кВт (с возможностью увеличения)
- Покрытие пола – бетон, "антипыль", нагрузка 5 т/м²
- Ворота в 1 шт. (высота 4 м., ширина 4 м.)
- Помещение имеет: отопление, водоснабжение, канализацию, вентиляцию,
- Ip-телефонию, скоростной интернет
- Огороженная, освещенная территория
- Круглосуточное видеонаблюдение
- Столовая, общежитие

ПЛАН ПОМЕЩЕНИЯ



Стоимость аренды за 1 кв.м. в месяц без учета НДС:

- производственные (складские) помещения – 250 руб.
- вспомогательные (офисные) помещения – 500 руб.

Тарифы на коммунальные услуги:

Наименование	ед. изм.	без НДС	НДС 18%	с НДС	Цена за ед. изм.
техническая вода	м ³	8,60	1,55	10,15	10,15
отопление	гкал	1005,90	181,06	1186,96	1186,96
подпитка	тн	60,55	10,90	71,45	71,45
хоз.пит.вода	м ³	24,38	4,39	28,77	28,77
фек.стоки	м ³	22,47	4,04	26,51	26,51
электроэнергия	кВт. ч.	4,96	0,89	5,85	5,85

Место нахождения: Московская область, г. Ступино, ул. Транспортная, владение 22/2 (87 км. МКАД по Каширскому шоссе, трасса М4-Дон)



Московская область
город Ступино
улица Транспортная
владение 22/2

8(495)768-30-50

<http://для-дела.рф>



Для обсуждения звоните по тел: **8 (495) 768-30-50**