

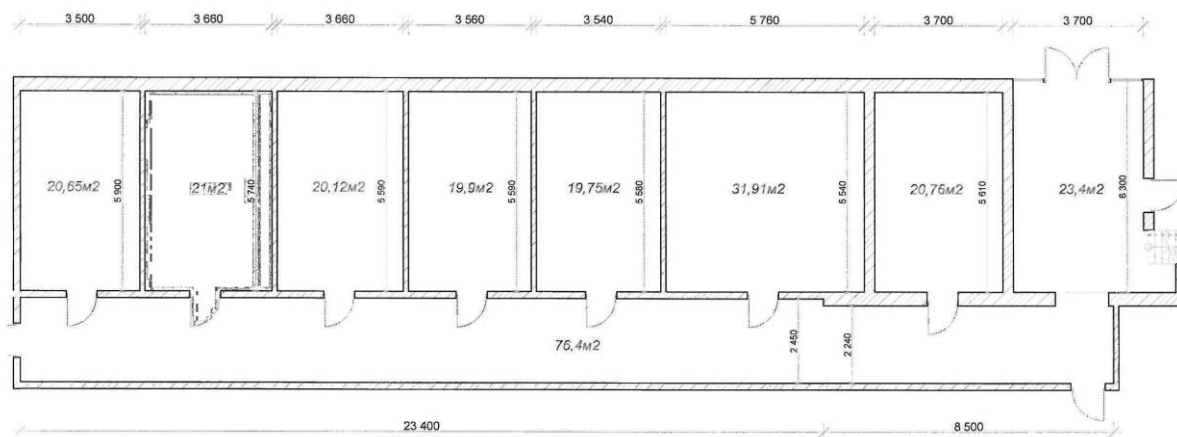
# АРЕНДА КОМФОРТАБЕЛЬНЫХ ОФИСНЫХ ПОМЕЩЕНИЙ



## **ХАРАКТЕРИСТИКИ ПОМЕЩЕНИЯ**

- площадь офисных помещений от 20 до 32м<sup>2</sup>
- этажность : 1-й - 2-й этаж
- высота потолка – 3м
- покрытие пола – «плитка»/ «линолеум»
- ip –телефония (прямые московские и городские номера)
- высокоскоростной интернет
- возможность аренды помещения с мебелью
- огороженная, освещенная территория
- круглосуточное видеонаблюдение
- кафе на территории

## ПЛАН ПОМЕЩЕНИИ




**Стоимость аренды за 1 кв.м. в месяц - 500 руб. без учета НДС**


### Тарифы на коммунальные услуги:

Наименование	ед.изм.	без НДС	НДС 18%	с НДС	Цена за ед.изм.
техническая вода	м <sup>3</sup>	8,60	1,55	10,15	10,15
отопление	гкал	937,77	168,8	1106,57	1106,57
подпитка	тн	56,29	10,13	66,42	66,42
хоз.пит.вода	м <sup>3</sup>	22,92	4,13	27,05	27,05
фек.стоки	м <sup>3</sup>	20,44	3,68	24,12	24,12
электроэнергия	кВт.ч.	4,96	0,89	5,85	5,85

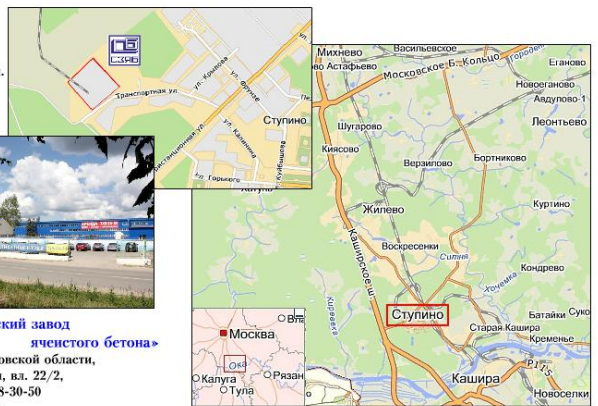
Место нахождения: Московская область, г. Ступино, ул. Транспортная, владение 22/2 (80 км. МКАД по Каширскому шоссе, трасса М4-Дон)



**Координаты для навигатора**  
54° 53' 50.36" с.ш.  
38° 2' 56.63" в.д.



**ОАО «Ступинский завод ячеистого бетона»**  
г. Ступино Московской области,  
ул. Транспортная, вл. 22/2,  
тел.: +7 (495) 768-30-50  
[www.szyab.ru](http://www.szyab.ru)



**Контакты**

**Для обсуждения звоните по тел: 8 (495) 768-30-50**