

# АРЕНДА ПРОИЗВОДСТВЕННО-СКЛАДСКОГО ПОМЕЩЕНИЯ №25

289,91 м2

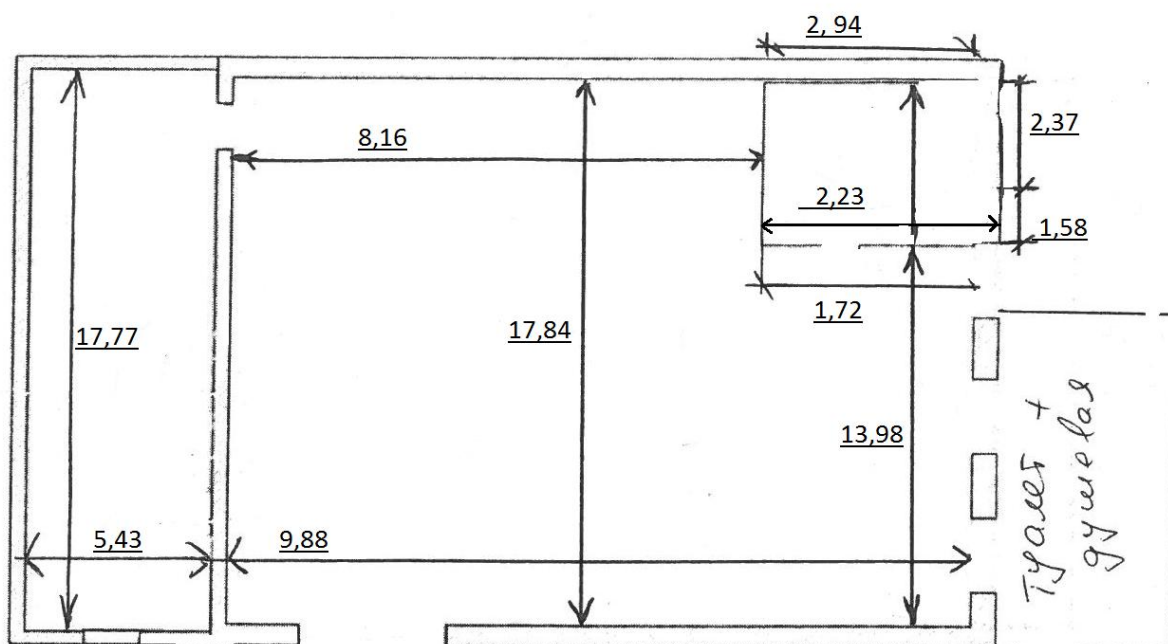


## ХАРАКТЕРИСТИКИ ПОМЕЩЕНИЯ

- Общая площадь помещения 289,91 м2 (производственно-складская площадь 276,58 м2, площадь вспомогательных помещений 13,33 м2)
- Этажность: производственно-складское помещение – 1 этаж.
- Тип кровли- ЖБИ, профнастил
- Пандус с возможностью разгрузки грузовых автомобилей рохлей

- Высота до низа фермы – 6м.
- Кран-балка грузоподъемностью – 3,2т.
- Электричество 50кВт (с возможностью увеличения)
- Полы-бетон, «антипыль».
- Помещение имеет: отопление, водоснабжение, канализацию, вентиляцию.
- Огороженная, освещенная территория.
- Круглосуточное видеонаблюдение.
- Столовая, общежитие.

## ПЛАН ПОМЕЩЕНИЯ



**Стоимость аренды за 1 кв.м. в месяц без учета НДС:**

- производственные (складские) помещения – 250 руб.

- вспомогательные помещения – 500 руб.

**Тарифы на коммунальные услуги:**

Наименование	ед. изм.	без НДС	НДС 18%	с НДС	Цена за ед. изм.
техническая вода	м <sup>3</sup>	8,60	1,55	10,15	10,15
отопление	гкал	1005,90	181,06	1186,96	1186,96
подпитка	тн	60,55	10,90	71,45	71,45
хоз.пит. вода	м <sup>3</sup>	24,38	4,39	28,77	28,77
фэк.стоки	м <sup>3</sup>	22,47	4,04	26,51	26,51
электроэнергия	кВт. ч.	4,96	0,89	5,85	5,85

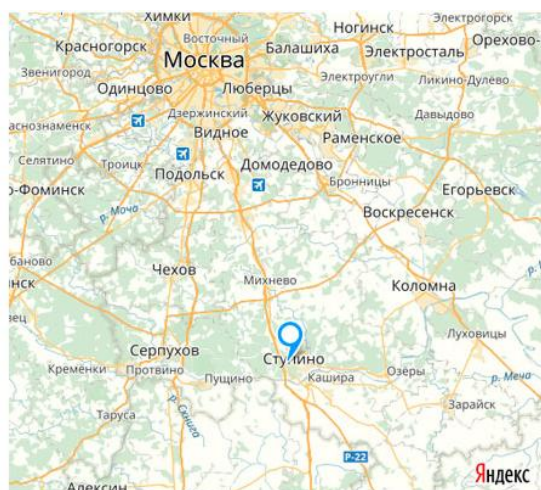
Место нахождения: Московская область, г. Ступино, ул. Транспортная, владение 22/2 (80 км. МКАД по Каширскому шоссе, трасса М4-Дон)



**Московская область  
город Ступино  
улица Транспортная  
владение 22/2**

**8(495)768-30-50**

**<http://для-дела.рф>**



**Для обсуждения звоните по телефону: 8 (495) 768-30-50**