

# АРЕНДА ПРОИЗВОДСТВЕННО-СКЛАДСКОГО ПОМЕЩЕНИЯ

№ 24

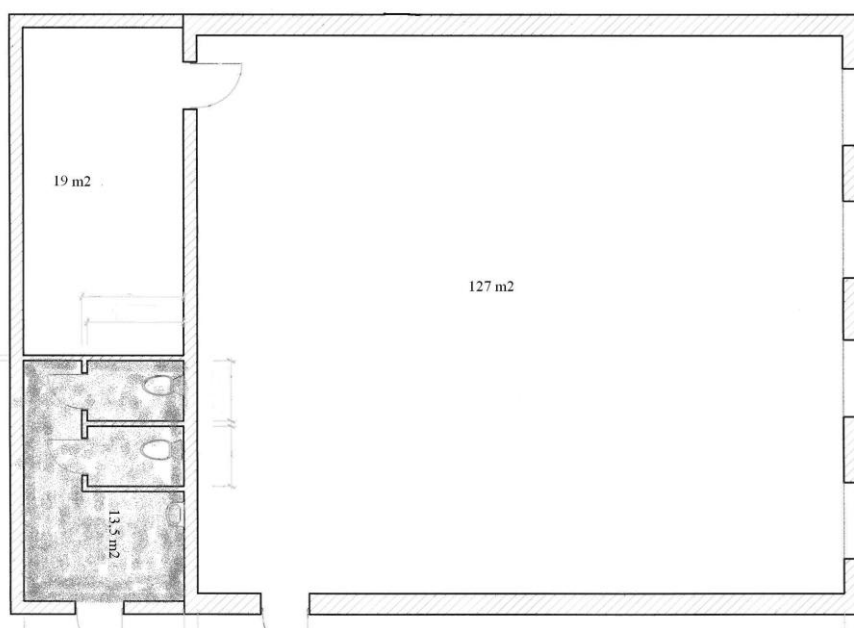
146 м<sup>2</sup>



## ХАРАКТЕРИСТИКИ ПОМЕЩЕНИЯ

- Общая площадь помещения **146 м<sup>2</sup>**
- Производственная площадь 127 м<sup>2</sup>, площадь офисных помещений 19 м<sup>2</sup>
- Рабочая высота – 3 м
- Электричество 125 кВт (с возможностью увеличения )
- Полы - бетон, "антипыль"
- Нагрузка на пол: 5 т/м<sup>2</sup>
- Ворота – 1 шт., тип кровли – ЖБИ, профнастил
- Помещение имеет: отопление.
- ip- телефония
- Огороженная, освещенная территория
- Круглосуточное видеонаблюдение
- Столовая, общежитие

### ПЛАН ПОМЕЩЕНИЯ



**Стоимость аренды 55 000 руб. в месяц с НДС:**

**Тарифы на коммунальные услуги:**

Наименование	ед. изм.	без НДС	НДС 18%	с НДС	Цена за ед. изм.
техническая вода	м <sup>3</sup>	8,60	1,55	10,15	10,15
отопление	гкал	1005,90	181,06	1186,96	1186,96
подпитка	тн	60,55	10,90	71,45	71,45
хоз.пит.вода	м <sup>3</sup>	24,38	4,39	28,77	28,77
фек.стоки	м <sup>3</sup>	22,47	4,04	26,51	26,51
электроэнергия	кВт. ч.	4,96	0,89	5,85	5,85

Место нахождения: Московская область, г. Ступино, ул. Транспортная, вл. 22/2

87 км. от МКАД по Каширскому шоссе, трасса М4-Дон

**Для обсуждения звоните по телефону: 8 (495) 768-30-50**