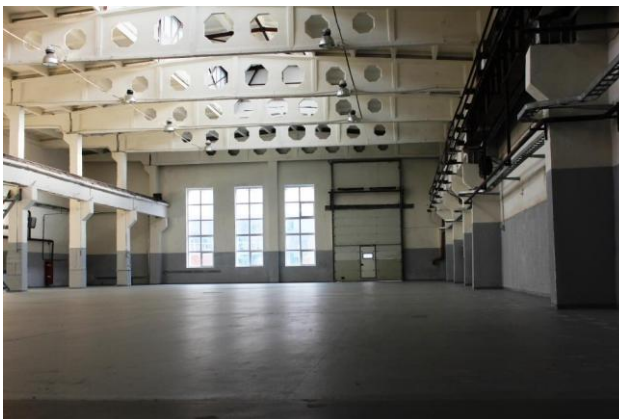
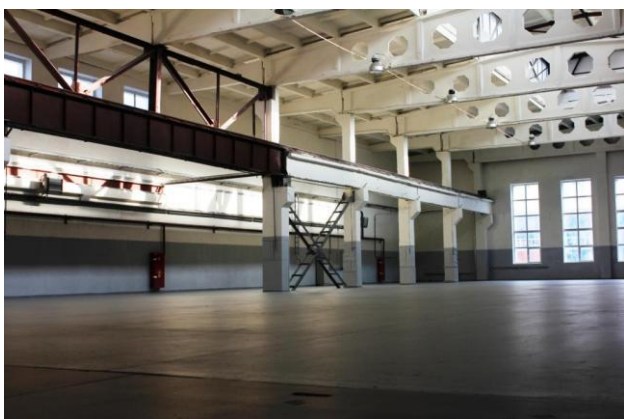


АРЕНДА ПРОИЗВОДСТВЕННО-СКЛАДСКОГО ПОМЕЩЕНИЯ

№2

1267,39 м²

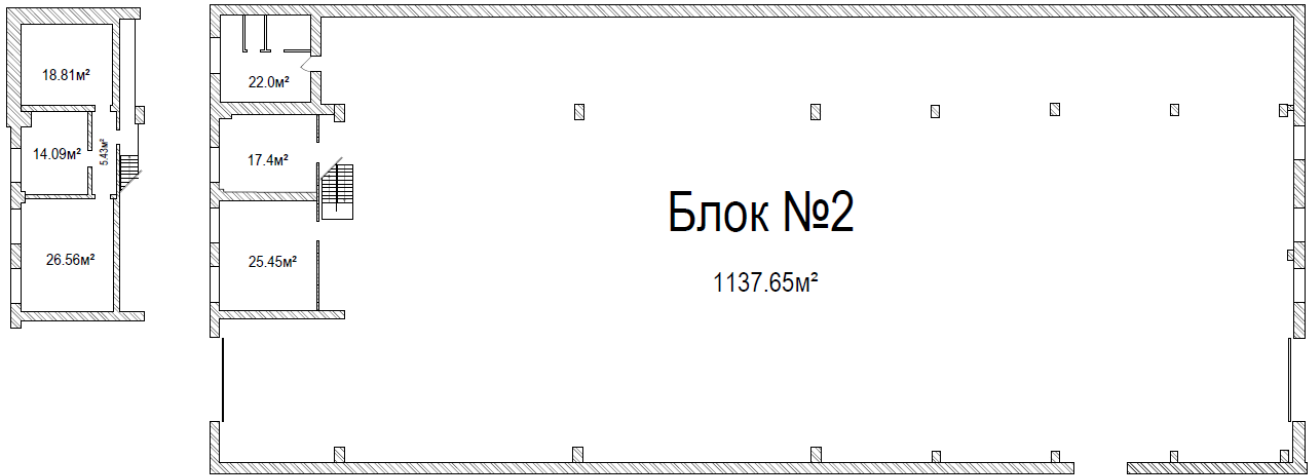


ХАРАКТЕРИСТИКИ ПОМЕЩЕНИЯ

- Общая площадь помещения **1267,39 м²** (производственная площадь 1137,65м² + площадь вспомогательных (офисных) помещений 129,74 м²)
- Этажность помещения - 1 этаж, офисные помещения – 2-х этажные
- Тип кровли – ЖБИ, профнастил
- Высота до низа фермы – 7,2 м
- Кран-балка грузоподъемностью 10 тн.
- Высота подъема кран-балки -4,5 м.
- Электричество 500 кВт (с возможностью увеличения)
- Полы - бетон, "антипыль"
- Ворота в количестве 2 шт. (высота 4 м, ширина 4 м)
- Помещение имеет: отопление, водоснабжение, канализацию, вентиляцию
- Ip -телефонию, скоростной интернет
- Огороженная, освещенная территория

- Круглосуточное видеонаблюдение
- Столовая, общежитие

ПЛАН ПОМЕЩЕНИЯ



Стоимость аренды за 1 кв.м. в месяц без учета НДС:

- производственные (складские) помещения – 275 руб.
- вспомогательные (офисные) помещения – 500 руб.

Тарифы на коммунальные услуги:


| Наименование | ед. изм. | без НДС | НДС 18% | с НДС | Цена за ед. изм. |
|------------------|----------------|---------|---------|---------|------------------|
| техническая вода | м ³ | 8,60 | 1,55 | 10,15 | 10,15 |
| отопление | гкал | 1005,9 | 181,06 | 1186,96 | 1186,96 |
| подпитка | тн | 60,55 | 10,90 | 71,45 | 71,45 |
| хоз.пит.вода | м ³ | 24,38 | 4,39 | 28,77 | 28,77 |
| фек.стоки | м ³ | 22,47 | 4,04 | 26,51 | 26,51 |
| электроэнергия | кВт. ч. | 4,96 | 0,89 | 5,85 | 5,85 |

Место нахождения: Московская область, г. Ступино, ул. Транспортная, владение 22/2 (80 км. МКАД по Каширскому шоссе, трасса М4-Дон)

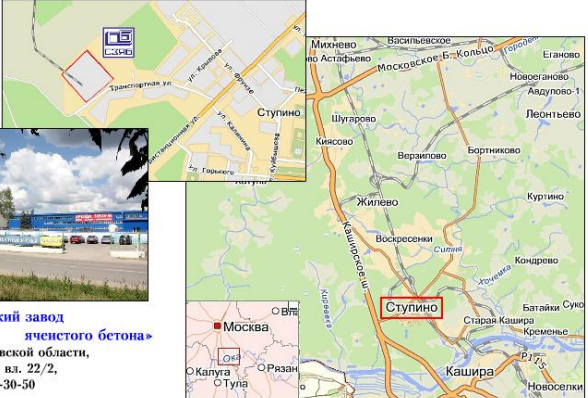
контакты

СЗЯБ

Координаты для навигатора
54 53' 50.36" с.ш.
38 2' 56.63" в.д.



ОАО «Ступинский завод ячеистого бетона»
г. Ступино Московской области,
ул. Транспортная, вл. 22/2,
тел.: +7 (495) 768-30-50
www.szyab.ru



Для обсуждения звоните по тел: **8 (495) 768-30-50**