

# АРЕНДА ПРОИЗВОДСТВЕННО-СКЛАДСКОГО

## ПОМЕЩЕНИЯ №17

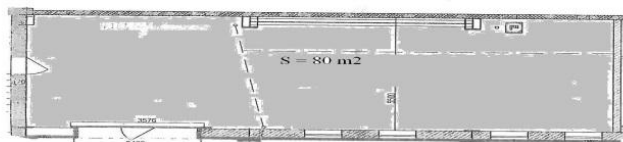
84,13 м2



## **ХАРАКТЕРИСТИКИ ПОМЕЩЕНИЯ**

- Общая площадь производственно-складского помещения 84,13 м2 (производственно-складская площадь 82,12 м2, площадь вспомогательного помещения 2,01 м2)
- Этажность: 1 этаж.
- Тип кровли: ЖБИ, профнастил.
- Высота до низа фермы – 4,2 м
- Электричество – 25 кВт (с возможностью увеличения)
- Сан узел - 2,01 кв. м.
- Полы – бетон, «антипыль».
- Ворота (высота 2,8, ширина 2,9).
- Помещение имеет: отопление, водоснабжение, канализацию, вентиляцию
- Ip-телефонию, скоростной интернет.
- Огороженная, освещенная территория.
- Круглосуточное видеонаблюдение.
- Столовая, общежитие.

# ПЛАН ПОМЕЩЕНИЯ




## Стоимость аренды за 1 кв. м. в месяц без учета НДС:

- производственные (складские) помещения – 300 руб.
- вспомогательные помещения – 550 руб.

## Тарифы на коммунальные услуги:

Наименование	ед. изм.	без НДС	НДС 18%	с НДС	Цена за ед. изм.
техническая вода	м <sup>3</sup>	8,60	1,55	10,15	10,15
отопление	гкал	1005,90	181,06	1186,96	1186,96
подпитка	тн	60,55	10,90	71,45	71,45
хоз.пит. вода	м <sup>3</sup>	24,38	4,39	28,77	28,77
фэк.стоки	м <sup>3</sup>	22,47	4,04	26,51	26,51
электроэнергия	кВт. ч.	4,96	0,89	5,85	5,85

Место нахождения: Московская область, г. Ступино, ул. Транспортная, владение 22/2 (80 км. МКАД по Каширскому шоссе, трасса М4-Дон)



**Контакты**

Координаты для навигатора  
54 53' 50.36" с.ш.  
38 2' 56.63" в.д.



**ОАО «Ступинский завод  
яичного бетона»**  
г. Ступино Московской области,  
ул. Транспортная, вл. 22/2,  
тел.: +7 (495) 768-30-50  
[www.szyab.ru](http://www.szyab.ru)



Для обсуждения звоните по тел: **8 (495) 768-30-50**