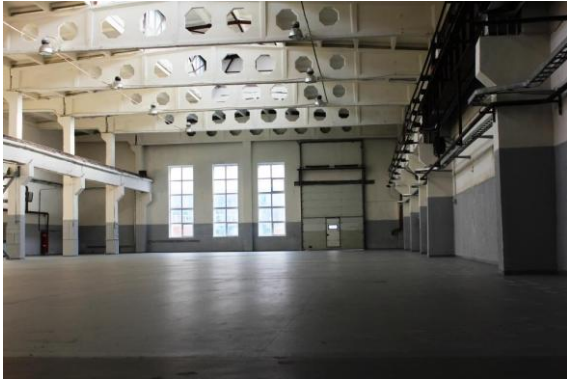


АРЕНДА ПРОИЗВОДСТВЕННО-СКЛАДСКОГО ПОМЕЩЕНИЯ

№13

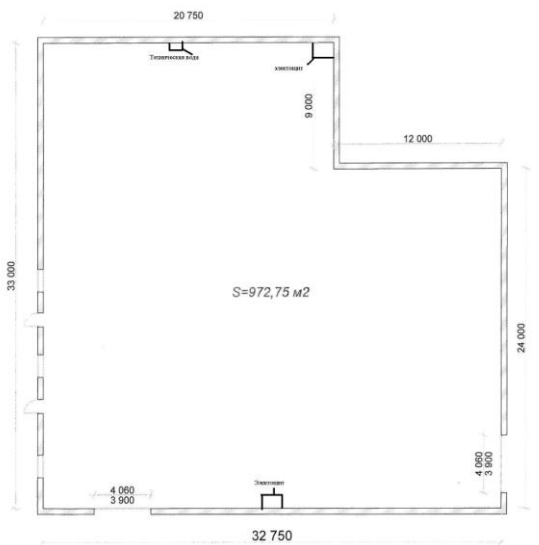
1011,77 м²



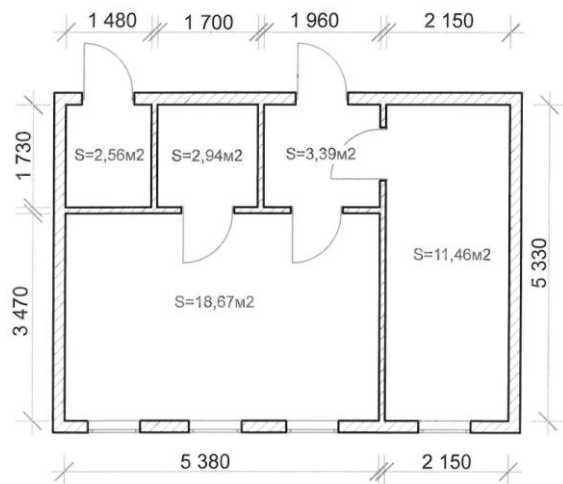
ХАРАКТЕРИСТИКИ ПОМЕЩЕНИЯ

- Общая площадь помещения **1011,77 м²** (производственная площадь 972,75м² + площадь вспомогательных (офисных) помещений 39,02м²)
- Этажность помещения - 1 этаж
- Тип кровли – ЖБИ, профнастил
- Высота до низа фермы – 9м
- 2 Кран-балки грузоподъемностью 3,2тн.
- Электричество 400 кВт (с возможностью увеличения)
- Полы – бетон, "антипыль"
- Ворота в количестве 2 шт. (1 шт.: высота 4,2м, ширина 3,5м; 1 шт.: высота 3,2м, ширина 3,8м)
- Помещение имеет: отопление, водоснабжение, канализацию, вентиляцию,
- Ip -телефонию, скоростной интернет
- Огороженная, освещенная территория
- Круглосуточное видеонаблюдение
- Столовая, общежитие

ПЛАН ПОМЕЩЕНИЯ



План производственного помещения



План офисных помещений

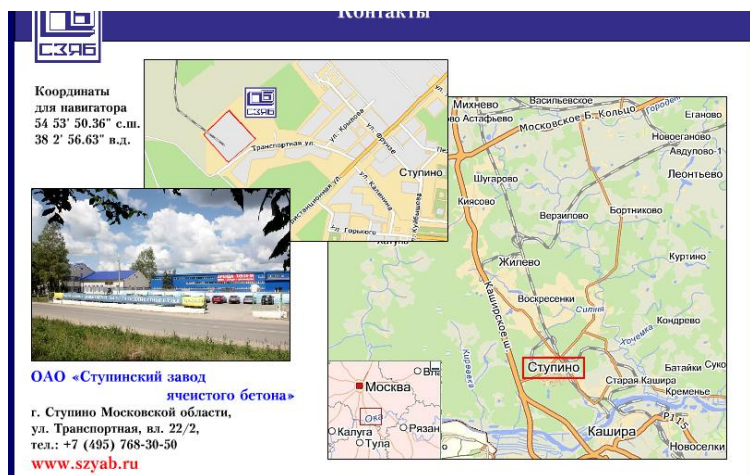
Стоимость аренды за 1 кв.м. в месяц без учета НДС:

- производственные (складские) помещения – 275 руб.
- вспомогательные (офисные) помещения – 550 руб.

Тарифы на коммунальные услуги:

Наименование	ед. изм.	без НДС	НДС 18%	с НДС	Цена за ед. изм.
техническая вода	м ³	8,60	1,55	10,15	10,15
отопление	гкал	1005,90	181,06	1186,96	1186,96
подпитка	тн	60,55	10,90	71,45	71,45
хоз.пит.вода	м ³	24,38	4,39	28,77	28,77
фек.стоки	м ³	22,47	4,04	26,51	26,51
электроэнергия	кВт. ч.	4,96	0,89	5,85	5,85

Место нахождения: Московская область, г. Ступино, ул. Транспортная, владение 22/2 (80 км. МКАД по Каширскому шоссе, трасса М4-Дон)



Для обсуждения звоните по тел: **8 (495) 768-30-50**