

# АРЕНДА ПРОИЗВОДСТВЕННО-СКЛАДСКОГО ПОМЕЩЕНИЯ

№11

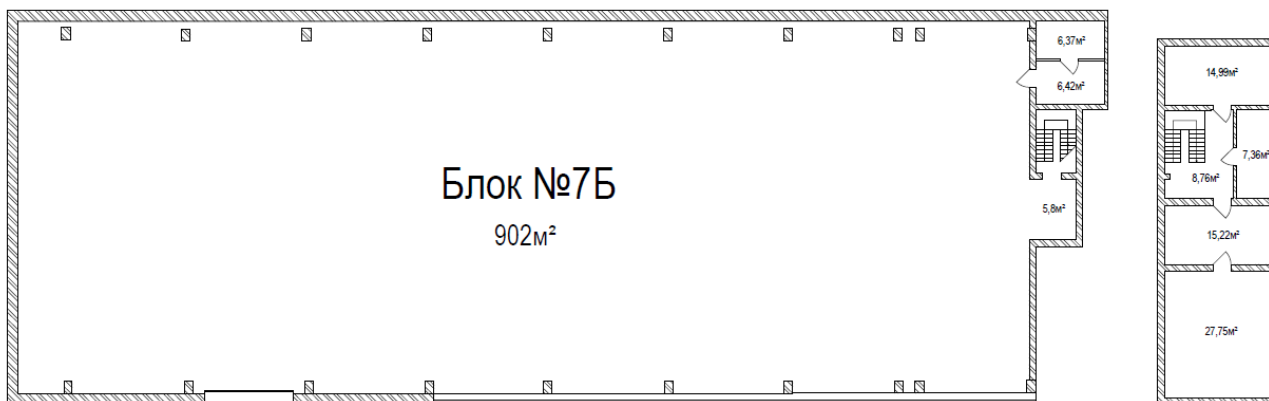
994,67 м<sup>2</sup>



## **ХАРАКТЕРИСТИКИ ПОМЕЩЕНИЯ**

- Общая площадь помещения **994,67 м<sup>2</sup>** (производственная площадь 907,8м<sup>2</sup> + площадь вспомогательных (офисных) помещений 86,87м<sup>2</sup>)
- Этажность помещения – 1этаж, офисные помещения – 2-х этажные
- Тип кровли – ЖБИ, профнастил
- Высота до низа фермы – 7,3 м
- Кран-балка грузоподъемностью 5 тн.
- Высота подъема кран-балки – 4,9 м.
- Электричество 400 кВт (с возможностью увеличения )
- Полы - бетон, "антипыль"
- Ворота: высота – 3,8 м, ширина – 4,4 м
- Помещение имеет: отопление, водоснабжение, канализацию, вентиляцию
- Ip -телефонию, скоростной интернет
- Огороженная, освещенная территория
- Круглосуточное видеонаблюдение
- Столовая, общежитие

## ПЛАН ПОМЕЩЕНИЯ



### Стоимость аренды за 1 кв.м. в месяц без учета НДС:

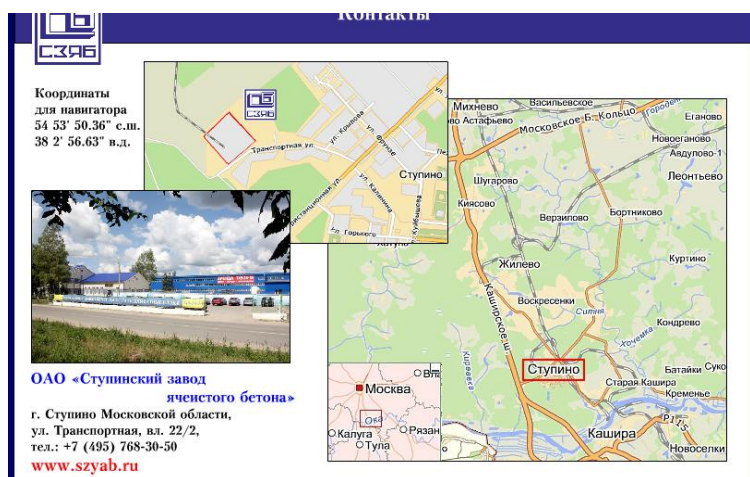
- производственные (складские) помещения – 275 руб.

-вспомогательные (офисные) помещения – 500 руб.

### Тарифы на коммунальные услуги:

Наименование	ед. изм.	без НДС	НДС 18%	с НДС	Цена за ед. изм.
техническая вода	м <sup>3</sup>	8,60	1,55	10,15	10,15
отопление	гкал	1005,90	181,06	1186,96	1186,96
подпитка	тн	60,55	10,90	71,45	71,45
хоз.пит.вода	м <sup>3</sup>	24,38	4,39	28,77	28,77
фек.стоки	м <sup>3</sup>	22,47	4,04	26,51	26,51
электроэнергия	кВт. ч.	4,96	0,89	5,85	5,85

Место нахождения: Московская область, г. Ступино, ул. Транспортная, владение 22/2 (80 км. МКАД по Каширскому шоссе, трасса М4-Дон)



Для обсуждения звоните по тел: **8 (495) 768-30-50**